

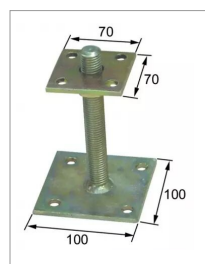
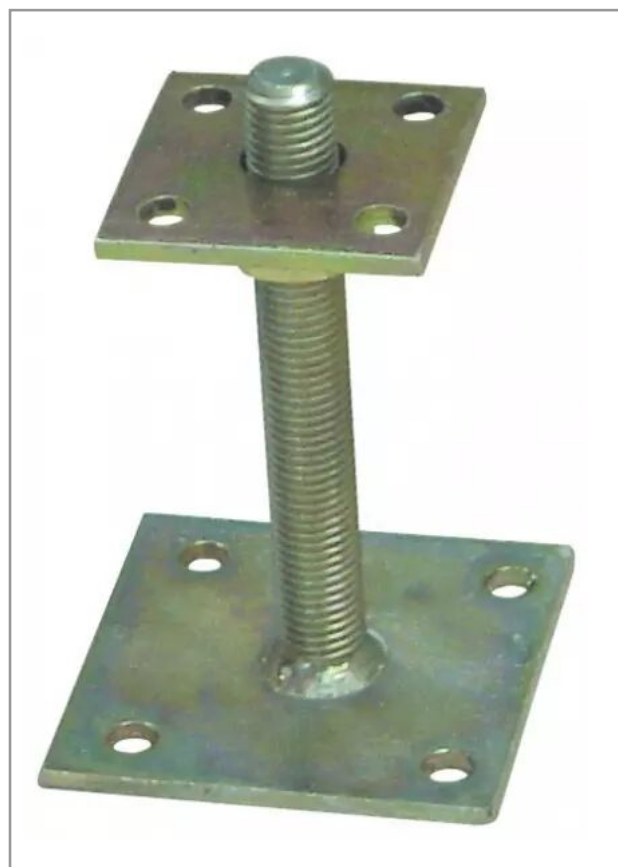
## Ancre de poteau en I avec vis réglable M20 70x100 mm

Référence : P1B8047010

### Détails

Réglable en hauteur.  
Platine de base 100 x 100 mm.  
Platine haute 70 x 70 mm.  
Ø du filetage 20 mm.

Réglable en hauteur.  
Platine de base 100 x 100 mm.  
Platine haute 70 x 70 mm.  
Ø du filetage 20 mm.



Caractéristiques	
Type	Ancre de poteau en I
Hauteur (mm)	150 mm
Quantité dans conditionnement de vente	1