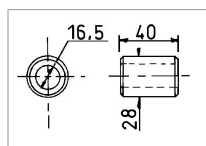


Bague 28x16.5x40 mm type Otma

Référence : P9000R40535



Caractéristiques	
Longueur (mm)	40 mm
Ø Extérieur (mm)	28 mm
Type	Bague type OTMA
Ø Intérieur (mm)	16 mm
Type ou matériel	Otma massey
Types de produits	ACCESSOIRE FIXATION DENT
Origine/adaptable	Adaptable
Quantité dans conditionnement de vente	1