

## Boosters de démarrage Gyspack 750 12v

Référence : P2A3018049

### Détails

Le Booster sera la solution autonome de dépannage pour aider votre véhicule à démarrer lors d'une faiblesse de votre batterie. Cet outil est peu encombrant et dispose de rangement pratique des câbles sur ce boîtier.

Le booster 12V de marque GYS vous aidera à démarrer occasionnellement vos engins motorisés essence ou diesel. Pour cela, il est équipé d'une lumière LED pour éclairer la zone de travail.

Il vous suffira de charger en amont votre booster. d'une capacité de 28 Ah. Une fois chargé, vous pourrez l'utiliser dans tous les endroits.

Vous serez autonome avec ce boîtier robuste et ultra résistant.

Un avertisseur sonore est présent en cas d'inversion de polarité lors de la connexion des pinces qui sont coudées et entièrement isolées.

Les caractéristiques techniques sont les suivantes :

Température d'utilisation -20°C à + 40°C

Type de câble : câble de 1,3 m et de 25 mm<sup>2</sup>

Puissance de démarrage : 750 A

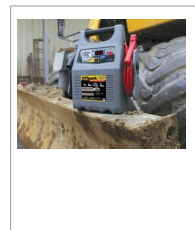
Courant de pointe : 2500 A

Capacité de 28 Ah

Tension de charge : 12V DC / 220V AC / 50Hz

Dimensions L 360 mm, H 430 mm, P 200 mm

Poids 14 Kg



Caractéristiques	
Modèle	GYSPACK 750
Dimensions (mm)	350x190x400 mm
Tension (V)	12 V
Courant au démarrage (A)	750 A
Indice de protection	IP20
Coupure automatique	Non
Pour batterie	Plomb (liquide ou gel)
Types de produits	BOOSTER
Quantité dans conditionnement de vente	1