

## Goupille de sécurité diamètre 12 securaxe (blister)

Référence : P9000R52802

### Détails

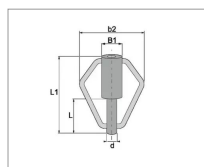
Goupille « Ultra Sécurisée » destinée à protéger les axes de vos équipements.  
SecurAxe est la seule goupille sur le marché qui présente un niveau de sécurité à 100%.

Goupille Ingénieuse: La conception de la SecurAxe est ingénieuse car elle permet de sécuriser notamment le ressort en l'enfermant d'abord sous une « armure » de 3mm d'épaisseur en inox et ensuite dans un piston en résine qui assure le glissement du mécanisme et la protection du ressort contre d'éventuelles poussières.

Le ressort de la SécurAxe ne peut plus être au contact des chocs comme c'est le cas sur la totalité des goupilles-clip sur le marché.  
Goupille robuste: . Le corps et la broche de la SecurAxe sont usinés dans des barres d'inox massif 303. Un congé de 2 mm de rayon est aménagé au sommet de la broche de la SecurAxe pour empêcher son cisaillement.

L'anneau hexagonal de 4 mm de diamètre est réalisé en inox 304 et il est fermé par une soudure, ce qui n'est jamais le cas sur les goupilles-clip existantes.

Le ressort hélicoïdal professionnel (spires de 1.3 mm d'épaisseur) est réalisé en inox 302.



Goupille « Ultra Sécurisée » destinée à protéger les axes de vos équipements.

SecurAxe est la seule goupille sur le marché qui présente un niveau de sécurité à 100%.

Goupille Ingénieuse: La conception de la SecurAxe est ingénieuse car elle permet de sécuriser notamment le ressort en l'enfermant d'abord sous une « armure » de 3mm d'épaisseur en inox et ensuite dans un piston en résine qui assure le glissement du mécanisme et la protection du ressort contre d'éventuelles poussières.

Le ressort de la SécurAxe ne peut plus être au contact des chocs comme c'est le cas sur la totalité des goupilles-clip sur le marché.  
Goupille robuste: . Le corps et la broche de la SecurAxe sont usinés dans des barres d'inox massif 303. Un congé de 2 mm de rayon est aménagé au sommet de la broche de la SecurAxe pour empêcher son cisaillement.

L'anneau hexagonal de 4 mm de diamètre est réalisé en inox 304 et il est fermé par une soudure, ce qui n'est jamais le cas sur les goupilles-clip existantes.

Le ressort hélicoïdal professionnel (spires de 1.3 mm d'épaisseur) est réalisé en inox 302.

Caractéristiques	
Type	Clips de sécurité
Dimensions (mm)	12x43 mm
L (mm)	43 mm
L1 (mm)	72 mm

B1 (mm)	18 mm
b2 (mm)	52.5 mm
d (mm)	12 mm
Quantité dans conditionnement de vente	1