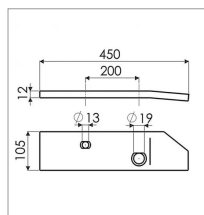
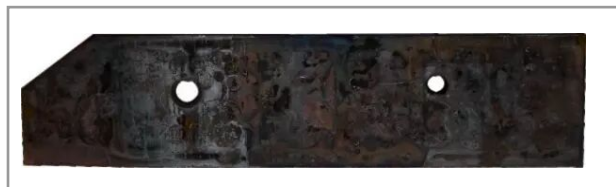


## Contre sep avant gauche adaptable Kverneland 063606f

Référence : P3A3020311A



Caractéristiques	
Longueur (mm)	450 mm
Référence OEM	063606F
Epaisseur (mm)	12 mm
Modèle	Ancien modèle court
Entraxe (mm)	200 mm
Sens	Gauche
Type	Contre-sep
Hauteur (mm)	105 mm
Variante (N°)	3 N°
Types de produits	CONTRE SEP
Montage sur marque	KVERNELAND
Origine/adaptable	Adaptable
Type de corps	N° 3
Quantité dans conditionnement de vente	1
recherche WEB	Charrue