

Bottes Le Chameau type ceres jersey taille 46 marron

Référence : P5A2016156

Détails

Les bottes en caoutchouc naturel Le Chameau vous offre un confort et une imperméabilité pour vos travaux d'extérieur.

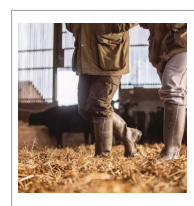
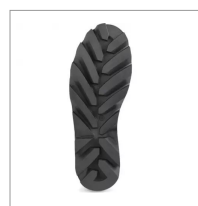
Légères et agréables à porter elle améliorent leur confort grâce à la doublure intérieure en jersey.

Pointure : 46

Ces bottes seront parfaites pour vos activités nécessitant de garder les pieds au sec (Chasse, pêche,...) .

Sa semelle Michelin avec sa structure type pneumatique garantie une adhérence accrue.

Ces bottes se lavent facilement



Caractéristiques	
Matière	Caoutchouc
Modèle	Bottes
Couleur	Marron
Utilisation	Travail/Loisirs
Pointure	46
Embout	Non renforcé
Genre	Homme
Doublure	Jersey
Types de produits	BOTTES CAOUTCHOUC
Quantité dans conditionnement de vente	1