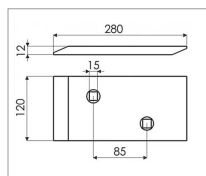


Talon plaque contre sep réversible origine Grégoire et Besson177349

Référence : P3A3137349



Caractéristiques	
Longueur (mm)	280 mm
Référence OEM	177349
Epaisseur (mm)	12 mm
Modèle	N°3
Entraxe (mm)	85 mm
Sens	Réversible
Type	Talon
Hauteur (mm)	120 mm
Types de produits	TALON CHARRUE
Montage sur marque	GREGOIRE & BESSON
Origine/adaptable	Origine
Type de corps	A pointe B2 B3 TA
Quantité dans conditionnement de vente	1
recherche WEB	Charrue