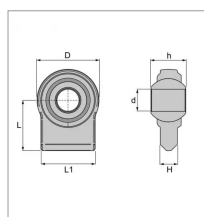


Rotule plate à souder diamètre 25 mm

Référence : P2D4055125



Caractéristiques	
Type	Queue plate
Catégorie	2
D (mm)	83 mm
H (mm)	19 mm
L (mm)	55 mm
L1 (mm)	70 mm
Types de produits	ROTULE A SOUDER
h (mm).	35 mm
d (mm)	25.4 mm
Quantité dans conditionnement de vente	1