

Bouchon de réservoir adaptable Case-Ih/Fiat

Référence : P1BEP000425

Détails

Bouchon de réservoir adaptable pour tracteurs de la marque Case-Ih/Fiat ou les moteurs Someca/Iveco

Diamètre extérieur : 87,30mm

Diamètre intérieur : 63,70mm

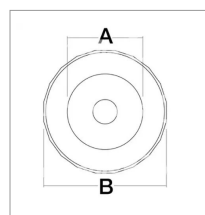
Référence Origine : 5123779, 5139618, 588974, S62149

Le bouchon de réservoir a pour principale fonction de sceller hermétiquement le réservoir de carburant pour empêcher les fuites de carburant et la contamination par des débris ou des impuretés.

Il est souvent fabriqué en métal, en plastique ou en caoutchouc résistant. Le choix du matériau dépend de facteurs tels que le type de carburant utilisé et l'environnement dans lequel le tracteur est utilisé.

Si le bouchon montre des signes d'usure ou de dégradation, il est important de le remplacer pour garantir l'étanchéité du réservoir.

Référence Origine : 5123779, 5139618, 588974, S62149



Caractéristiques	
Types de produits	Bouchon de réservoir