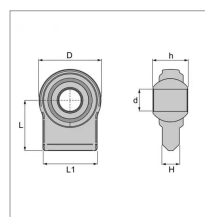


**Rotule plate à souder catégorie 1
diamètre intérieur =22,4 mm**

Référence : P2D4051386



Caractéristiques	
Type	Queue plate
Catégorie	1
D (mm)	67 mm
H (mm)	18 mm
L (mm)	70 mm
L1 (mm)	60 mm
Types de produits	ROTULE A SOUDER
h (mm).	35 mm
d (mm)	22.1 mm
Quantité dans conditionnement de vente	1