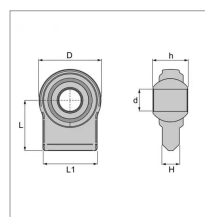


**Rotule queue plate à souder
catégorie 3 diamètre intérieur = 32,2
mm**

Référence : P2D4051408



Caractéristiques	
Type	Queue plate
Catégorie	3
D (mm)	96 mm
H (mm)	22 mm
L (mm)	65 mm
L1 (mm)	70 mm
Types de produits	ROTULE A SOUDER
h (mm).	45 mm
d (mm)	32 mm
Quantité dans conditionnement de vente	1